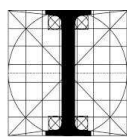




Ordine degli Architetti P.P.e C.
della Provincia di Salerno



ORDINE DEGLI
INGEGNERI
DELLA PROVINCIA
DI SALERNO

Ordine degli Ingegneri
della Provincia di Salerno



Collegio dei Geometri
della Provincia di Salerno

In collaborazione con



Peepul *dalla parte dei disabili*
Onlus - Associazione di Volontariato

Direzione Scientifica:
Arch. Rosalba Fatigati

Coordinamento:
Dott.ssa Barbara Catino

Per ulteriori informazioni:
Presidenza Peepul : 3356973981
Segreteria Peepul:
Sig.ra Paola Baldini
segreteria@peepul.it
tel 081- 7647693

Con il Patrocinio di:



CICLO DI SEMINARI DI AGGIORNAMENTO E SVILUPPO PROFESSIONALE CONTINUO

COSTRUIRE LE COMPETENZE PER UN TURISMO ACCESSIBILE

PROGRAMMA

SALERNO, 13/15/20 OTTOBRE 2015

OBIETTIVI FORMATIVI:

Sensibilizzare ed aggiornare i partecipanti circa l'importanza di una progettazione degli spazi nei contesti strutturali delle aziende turistiche (aperti o chiusi, pubblici o privati) tale da renderli accessibili e fruibili da turisti con bisogni speciali sia fisici che sensoriali.

Con la presente iniziativa si vuole sottolineare anche come molto spesso le leggi in materia di accessibilità vengano applicate come un semplice conformarsi ad un obbligo normativo e non per una approfondita conoscenza dei problemi dell'utenza ampliata.

I partecipanti avranno la possibilità di confrontarsi con testimonianze dirette, professionisti di settore paralleli e complementari, sensibilizzando ulteriormente le loro competenze in materia.

Grande rilievo verrà dato alla domotica, in ambienti esterni ed interni, così da potersi aggiornare su quanto di più valente vi sia attualmente sul mercato.

Con la partecipazione al ciclo di seminari i destinatari diverranno quindi consapevoli del fatto che la possibilità di accedere e di utilizzare le strutture è il presupposto fondamentale per permettere al potenziale turista disabile di prendere in considerazione un'offerta turistica ed è un vero e proprio segno distintivo di una società moderna, aperta, inclusiva ed accogliente.

Al termine del ciclo di seminari i partecipanti potranno effettuare sopralluoghi per un monitoraggio in strutture/servizi pubbliche e private lungo un itinerario turistico in modo da concepire direttamente i bisogni di un turista con bisogni speciali.

DURATA:

15 ore suddivise in 3 incontri formativi

DATE E SEDI DI SVOLGIMENTO:

Salone dei Marmi del Comune di Salerno 13/15/20 ottobre

COSTO E MODALITA' DI PAGAMENTO

Il costo del Ciclo di seminari è di € 30,00 I.V.A. inclusa

Il pagamento potrà avvenire secondo la seguente modalità:

accredito su C/C bancario nr. 1000/00102032 Banca Prossima, Agenzia nr.05000 IBAN IT8510335901600100000102032 intestato a:

Peepul Onlus – dalla parte dei disabili,

specificando nella causale:

“Quota iscrizione corso di formazione: Costruire le competenze per un turismo accessibile”.

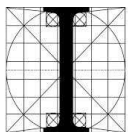
La preadesione obbligatoria deve avvenire trasmettendo la scheda di iscrizione ed allegando copia del versamento entro il 10/10/2015 a segreteria@peepul.it

CREDITI FORMATIVI

Per la partecipazione al presente evento sono riconosciuti crediti formativi agli iscritti in regola con le firme di presenza in sede e secondo le linee di indirizzo del Regolamento della categoria professionale di appartenenza.



Ordine degli Architetti P.P.e C.
della Provincia di Salerno



ORDINE DEGLI
INGEGNERI
DELLA PROVINCIA
DI SALERNO
Ordine degli Ingegneri
della Provincia di Salerno



Collegio dei Geometri
della Provincia di Salerno

In collaborazione con:



Peepul *dalla parte dei disabili*
Onlus - Associazione di Volontariato

Direzione Scientifica:
Arch. Rosalba Fatigati

Coordinamento:
Dott.ssa Barbara Catino

Per ulteriori informazioni:
Presidenza Peepul : 3356973981
Segreteria Peepul:
Sig.ra Paola Baldini
segreteria@peepul.it
tel 081- 7647693

COSTRUIRE LE COMPETENZE PER UN TURISMO ACCESSIBILE

PROGRAMMA

13 ottobre 2015 dalle ore 14.00 alle 19.30

Welcome coffee

Saluti :

Arch. Vincenzo Napoli - *Sindaco f.f.*
Dott. Ermanno Guerra - *Assessore alla Cultura e Università, con delega al Turismo*
Arch M.Gabriella Alfano - *Presidente Ordine degli Architetti P. P. e C. della Provincia di Salerno*
Ing. Michele Brigante - *Presidente Ordine degli Ingegneri della Provincia di Salerno*
Dott. Felice Di Salvatore - *Presidente Collegio dei Geometri della Provincia di Salerno*

Presentazione del corso:

Arch. Rosalba Fatigati *Consigliere Ordine Architetti P.P.e C. della Provincia di Salerno*

Prof.ssa Ileana Esposito Lepre *Presidente Peepul –Onlus*

Dott. Fabrizio Cantella *Imprenditore settore turistico – AironTour - partner progetto 'C4Y'*

Moderano i lavori:

arch. Rosalba Fatigati *Consigliere Ordine Architetti P.P.e C. della Provincia di Salerno*
ing. Raffaele Tarateta *Consigliere Ordine degli Ingegneri della Provincia di Salerno*
geom. Alberto Venosa *Consigliere Collegio dei Geometri della Provincia di Salerno*

Relazione : arch. Liana De Filippis - *Dirigente area tecnica INAF – Osservatorio Astronomico di Capodimonte - Napoli*

Conoscere e interpretare le disabilità e le esigenze specifiche dei clienti/turisti disabili con una nuova interpretazione della disabilità: i principi su cui basa l'International Classification of Functioning, Disability and Health dell'OMS: ICF. Concetto di vita indipendente. Dalla progettazione "dedicata" al concetto di "utenza ampliata". Principi della progettazione secondo l'Universal Design; Concetto di accessibilità; Accessibilità fisica delle strutture turistiche. Casi di studio e buone prassi.

Dibattito

15 ottobre 2015 dalle 14.30 alle 19.30

Relazione : dott. Giovanni Vitiello - *Istruttore A.N.I.O.M.A.P.*

Aggiornamento dei professionisti della progettazione all'approfondimento dei bisogni dei turisti con disabilità sensoriali (ciechi assoluti, parziali, ipovedenti) per aiutarli a fruire meglio degli spazi aperti o al chiuso ad interesse turistico (alberghi, ristoranti, bar, esposizioni culturali aperti e chiusi, trasporti, etc.). Barriere percettive e criteri sia per la eliminazione sia per la progettazione; Orientamento e segnaletica.

Relazione : dott.ssa Barbara Catino - *Esperto di economia turistica e customer satisfaction*

Lo stato dell'arte in relazione alla consapevolezza e comprensione dei bisogni di clienti con esigenze speciali e del miglioramento dell'accessibilità e dell'accoglienza nei vari settori del turismo (alberghiero, ristorazione, parchi, etc.); Statistiche sulle esigenze e sui numeri della domanda del mercato; Tecniche di problem solving per affrontare e risolvere problemi legati al flusso dei turisti disabili e facilitare la pratica del T.A.

Dibattito

20 Ottobre 2015 dalle 14.30 alle 19.30

Relazione : ing. Alessandro Pepino - *Professore di Bioingegneria elettronica e informatica SINAPSI-UNINA*

Ausili e infrastrutture per un turismo accessibile. Applicazioni di domotica. Ausili per la comunicazione: sensori, puntatori virtuali, riconoscimento vocale, screen reader e sintesi vocale, strumenti per leggere e scrivere il Braille, ausili per le disabilità uditive; Fondamenti di accessibilità informatica e fruibilità dei siti web. Tecniche ed ausili per la comunicazione aumentativa ed alternativa in ambienti interni. Strumenti per orientamento, geolocalizzazione indoor e outdoor negli ambienti di interesse turistico in particolare alberghi e musei. Soluzioni per la fruibilità multisensoriale nei siti di interesse storico e culturale.

arch. Consuelo Agnesi - *progettista e consulente per l'accessibilità CERPA Italia onlus*

Con il Patrocinio di:



Conoscere e interpretare le disabilità e le esigenze specifiche dei clienti/turisti disabili non udenti. Buone prassi di applicazione della tecnologia e della domotica negli ambienti turistici.

arch. Liana De Filippis

Monitoraggi ed itinerari

Conclusione lavori

